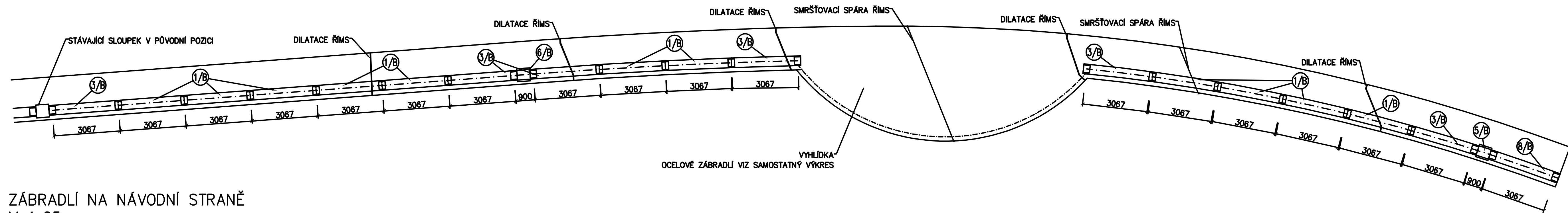
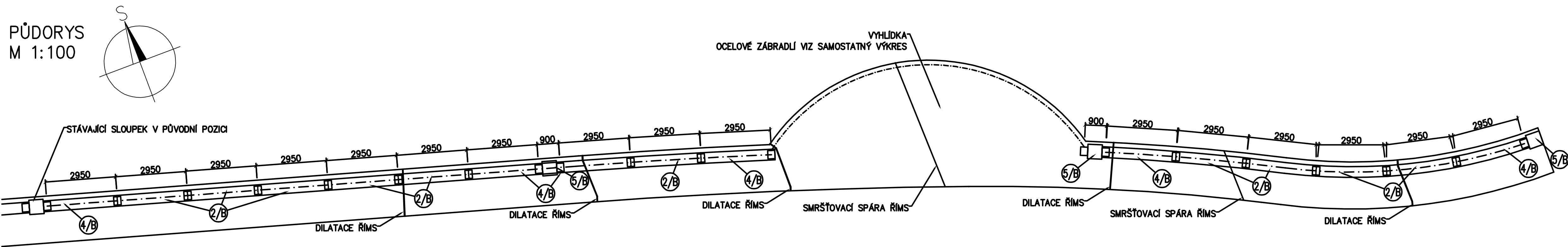
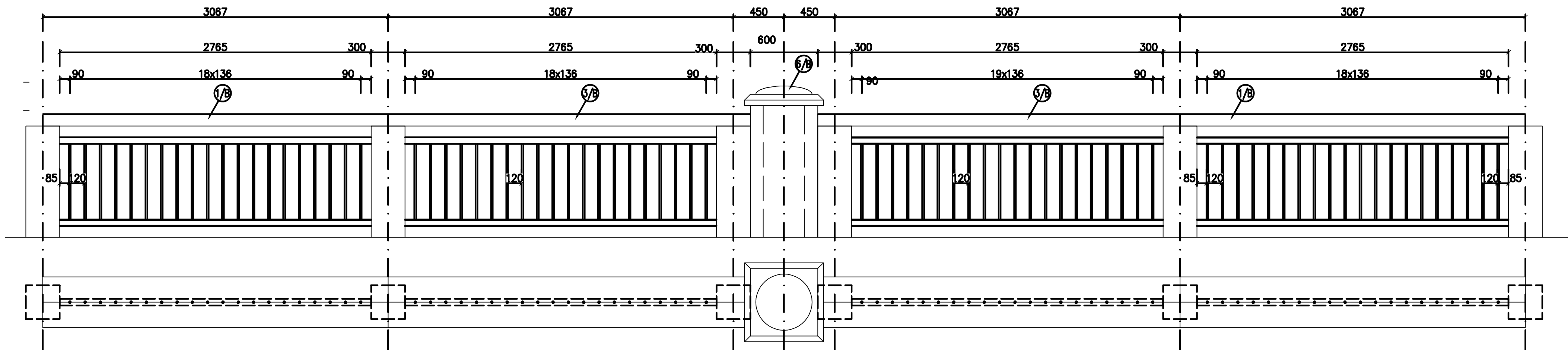


SCHÉMA TVARU ŽELEZOBETONOVÉHO ZÁBRADLÍ

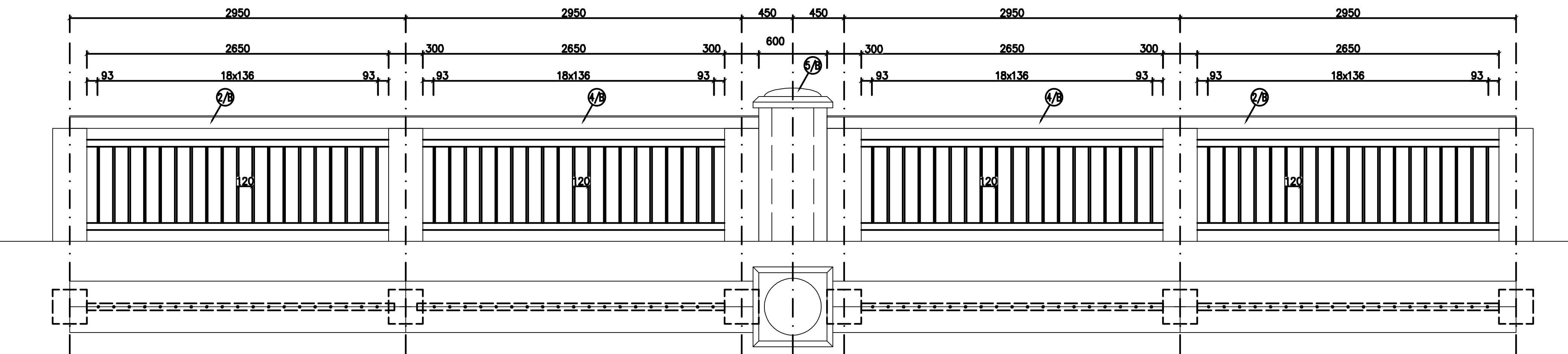
PŮDORYS
M 1:100



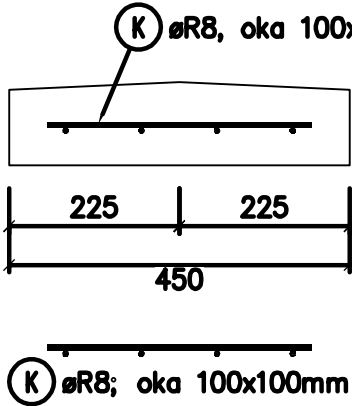
ZÁBRADLÍ NA NÁVODNÍ STRANĚ
M 1:25



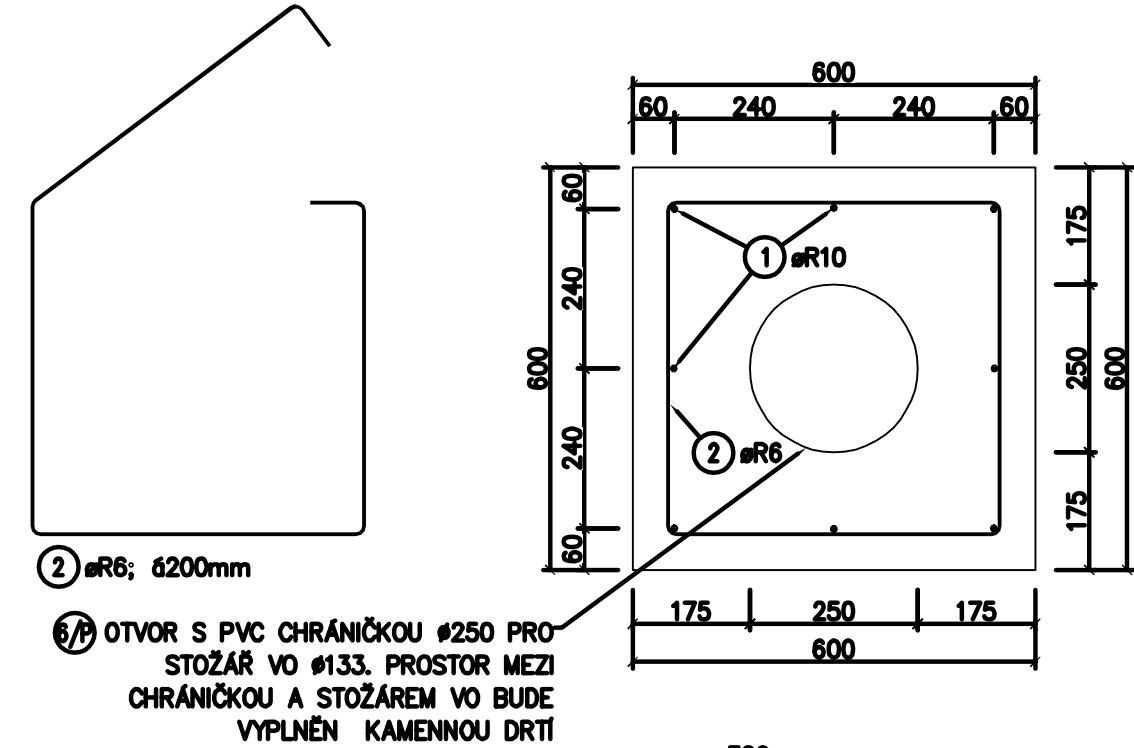
ZÁBRADLÍ NA POVODNÍ STRANĚ
M 1:25



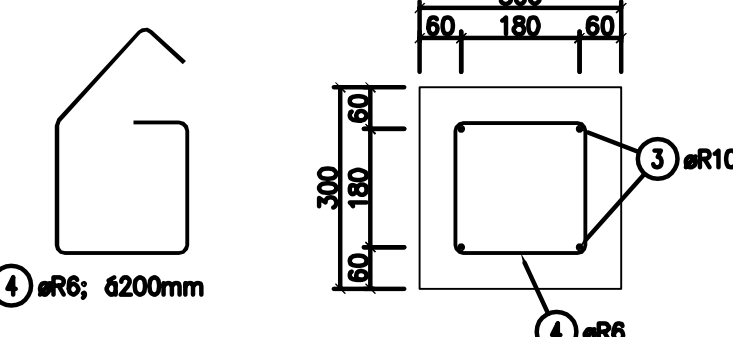
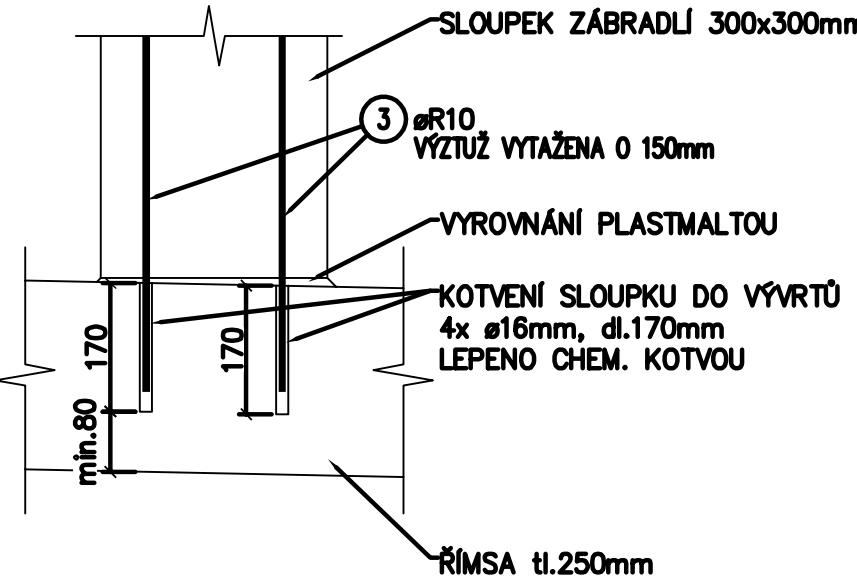
VYZTUŽENÍ MADLA
M 1:10



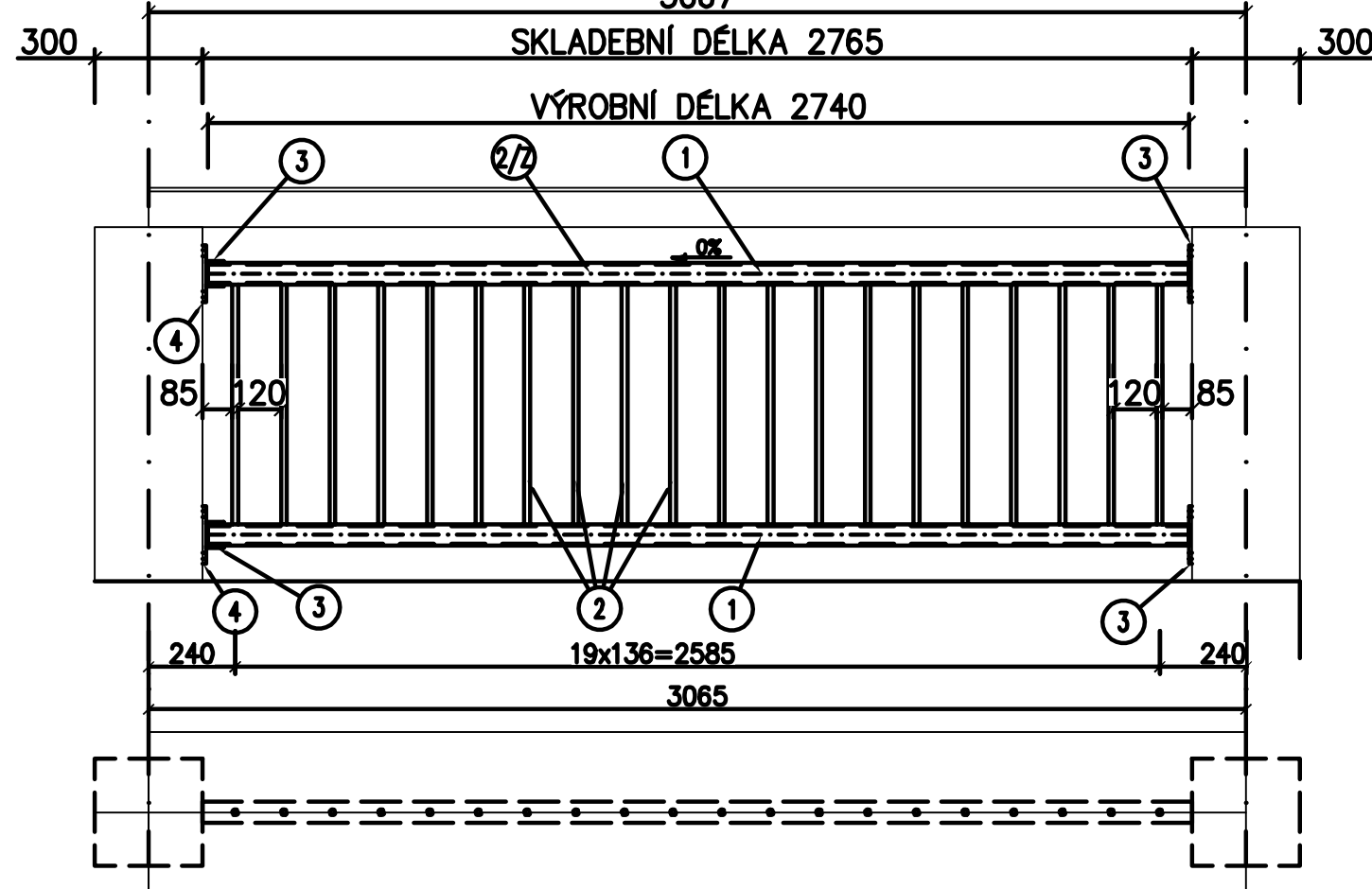
VYZTUŽENÍ SLOUPKŮ
M 1:10



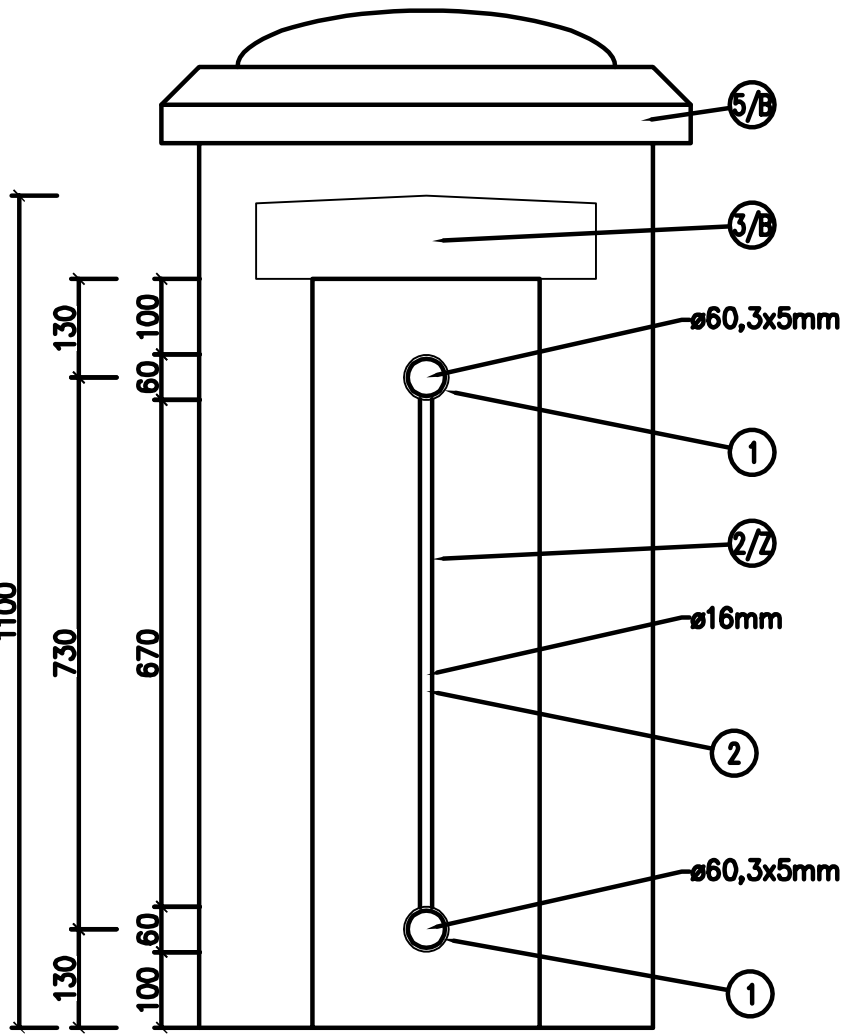
DETAIL KOTVENÍ
M 1:10



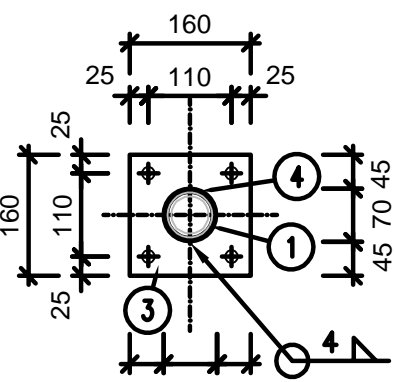
TYP VÝPLNĚ 1



ŘEZ ZÁBRADLÍM
M 1:10



DETAIL KOTVENÍ VÝPLNĚ
ZÁBRADLÍ
M 1:10



VÝKAZ MATERIÁLU:

OZN.	ČÁST	ROZMĚR [mm]	J. HMOTNOST [kg/m]	DĚLKA [m]	KUSY	HMOTNOST [kg]	SOUČET/K [kg]	POČET [ks]	CELKOVÁ HMOTNOST [kg]
TYP 1	1	Ø 60,3/5	6.820	2.745	2	37.44	59.26	18	1066.77
	2	16x10	1.580	0.670	20	21.17			
	4	Ø 70/4	6.510	0.050	2	0.65			
	1	Ø 60,3/5	6.820	2.625	2	35.81			
TYP 2	2	16x10	1.580	0.670	19	20.11	56.57	16	905.11
	4	Ø 70/4	6.510	0.050	2	0.65			
	3	Ø 60,3/5	6.820	2.745	2	37.44			
	1	Ø 60,3/5	6.820	2.625	2	35.81			
OZN.	ČÁST	ROZMĚR [m]	J. HMOTNOST [kg/m]	POČET [ks]	CELKOVÁ DĚLKA [m]				CELKOVÁ HMOTNOST [kg]
KOTVENÍ DESKA	3	0.16	12.560	136	21.760				273.31
HMOTNOST									2245.18
SPOJOVACÍ MATERIÁL									269.42
HMOTNOST CELKEM									2514.60

BETON: C 30/37 - XD1
VÝZTUŽ: B500B
MINIMÁLNÍ KRYTÍ - 40mm

POZNÁMKA

VÝPIS SPOJOVACÍHO MATERIÁLU CELKEM
KOTVENÍ HMOŽDINKY M10/544 KS. DOPORUČENÝ TYP HMOŽDINKY:
PRŮVLEKOVÁ KOTVA STŘEDNÍ ÚNOSNOSTI WS-UD 16 x 130 M10
(POKOVENÍ - SOUČÁST DODÁVKY)

POVRCHOVÁ ÚPRAVA
NÁVRH, PROVEDENÍ A KONTROLA KVALITY PROTIKOROZNÍ OCHRANY OCELOVÝCH KONSTRUKCÍ
BUDE PROVEDENA DLE PŘÍLOHY 05_0_1 PROJEKTOVÁ SPECIFIKACE PROTIKOROZNÍ OCHRANY OCELOVÝCH KONSTRUKCÍ.

TENTO VÝKRES NENAVRAŽUJE VÝROBNÍ DOKUMENTACI. ZHOTOVITEL JE POVINEN ZAJISTIT VÝROBNÍ DOKUMENTACI
NAVŘENÉHO ŘEŠENÍ S OHLEDEM NA ZAMĚŘENÍ PROVEDENÉHO STAVU KONSTRUKCE.

PODROBNÝ VÝKRES VÝZTUŽE JE POVINEN ZAJISTIT ZHOTOVITEL NA ZÁKLADĚ PODROBNÉHO
STATICKÉHO VÝPOČTU V RÁMCÍ REALIZAČNÍ DOKUMENTACE.

AKTUALIZACE 1 - 09/2020

